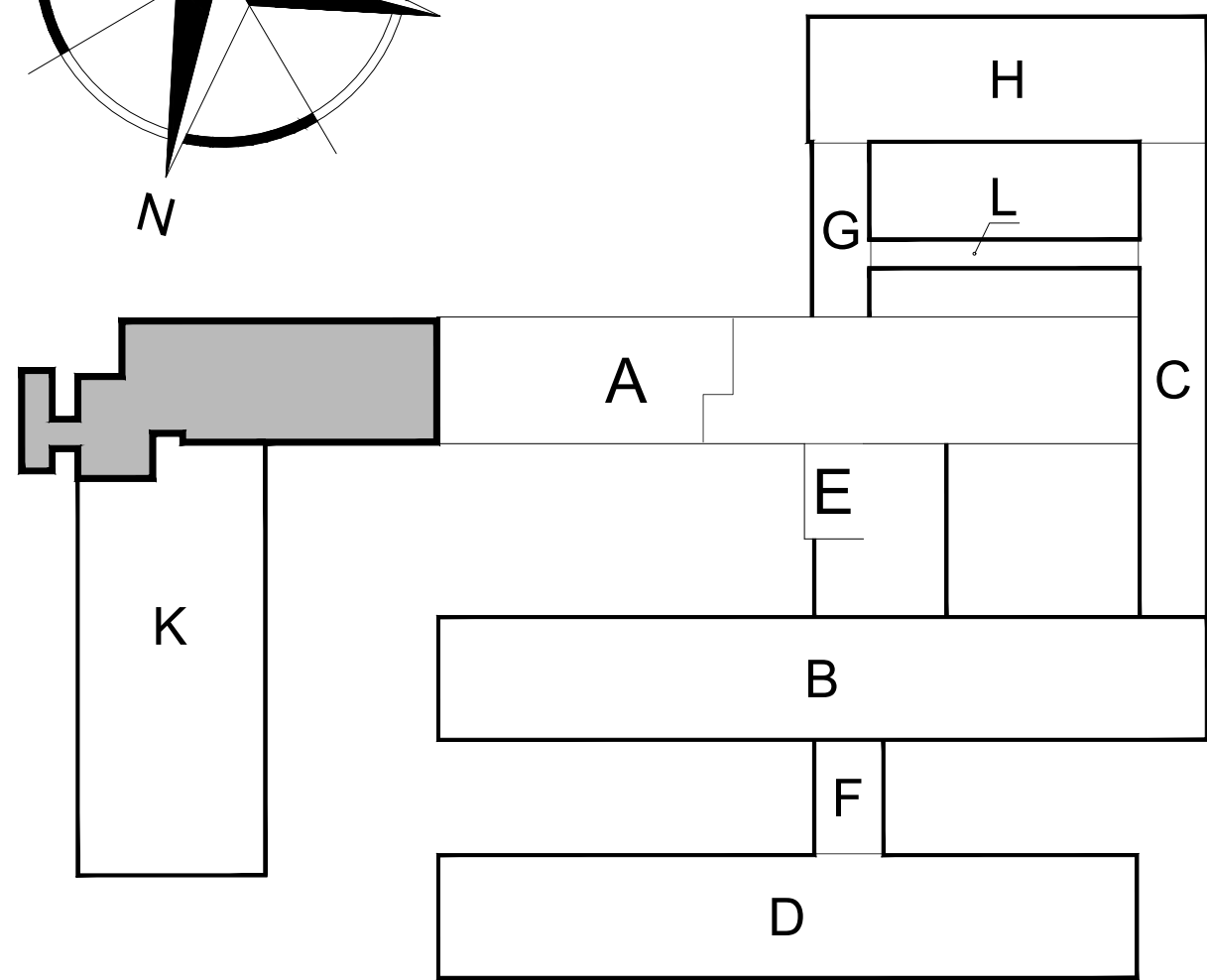


SCHEMAT SZPITALA  
(SKALA 1:2000)



- Legenda:
- Zakres opracowania;
  - Wyznaczenia p-poz; Wymagania p-poz dla wbudowanych materiałów;
  - REI, EI, S

STADIUM	
Projekt wykonawczy	
Branża	
ARCHITEKTURA	
Nazwa obiektu	
ROZBUDOWA I PRZEBUDOWA ODDZIAŁU ZAKĄZNEGO SZPITALA WOJEWÓDZKIEGO W SUWAŁKACH NA DZIAŁCE NR 21742/20 obręb 2 M. Suwałki PRZY UL. SZPITALNEJ 60 W SUWAŁKACH	
Tytuł rysunku	
RZUT DACHU	
Skala rysunku	Numer rysunku
1:50	A_R3
Projektant	
mgr inż. arch. WŁODZIMIERZ WITKOWSKI KPOiA nr KP-0203 m. inż. WSP-AN-386-5079 Wn w specjalności architektonicznej	
Sprawdzający	
mgr inż. arch. BARTŁOJEM J. BABIŃSKI KPOiA nr KP-5210 m. inż. KPOiA-AN-182005 w specjalności architektonicznej	
Data sporządzenia	
31.01.2022	
Inwestor	
Samodzielny Publiczny Szpital Wojewódzki w Suwałkach, ul. Szpitalna 60, 16-400 Suwałki	
Jednostka projektowa	
e-mail: wlozminierkaniewski@wp.pl	
Biurowo Projektowania i Realizacji Architektury	
ul. Cyganka 7 87-800 WŁOCLAWEK	
Prawa autorskie zostały przez Włodzimierza Witkowskiego i Bartłojem J. Babińskiego w całości przekazane na własność Inwestora. Wszelkie prawa zastrzeżone. Wszelkie prawa zastrzeżone. Wszelkie prawa zastrzeżone.	
NR STRONY	